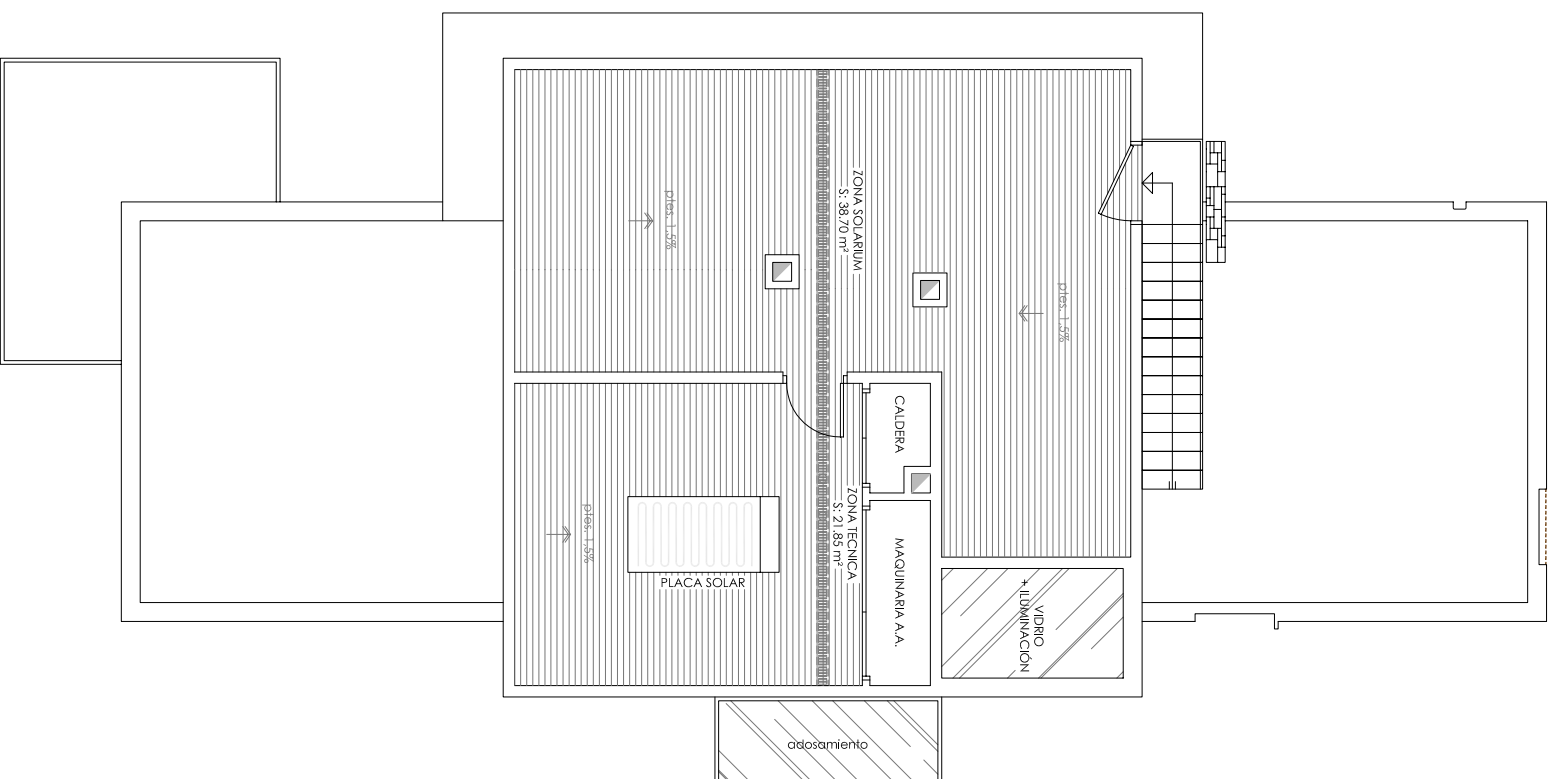
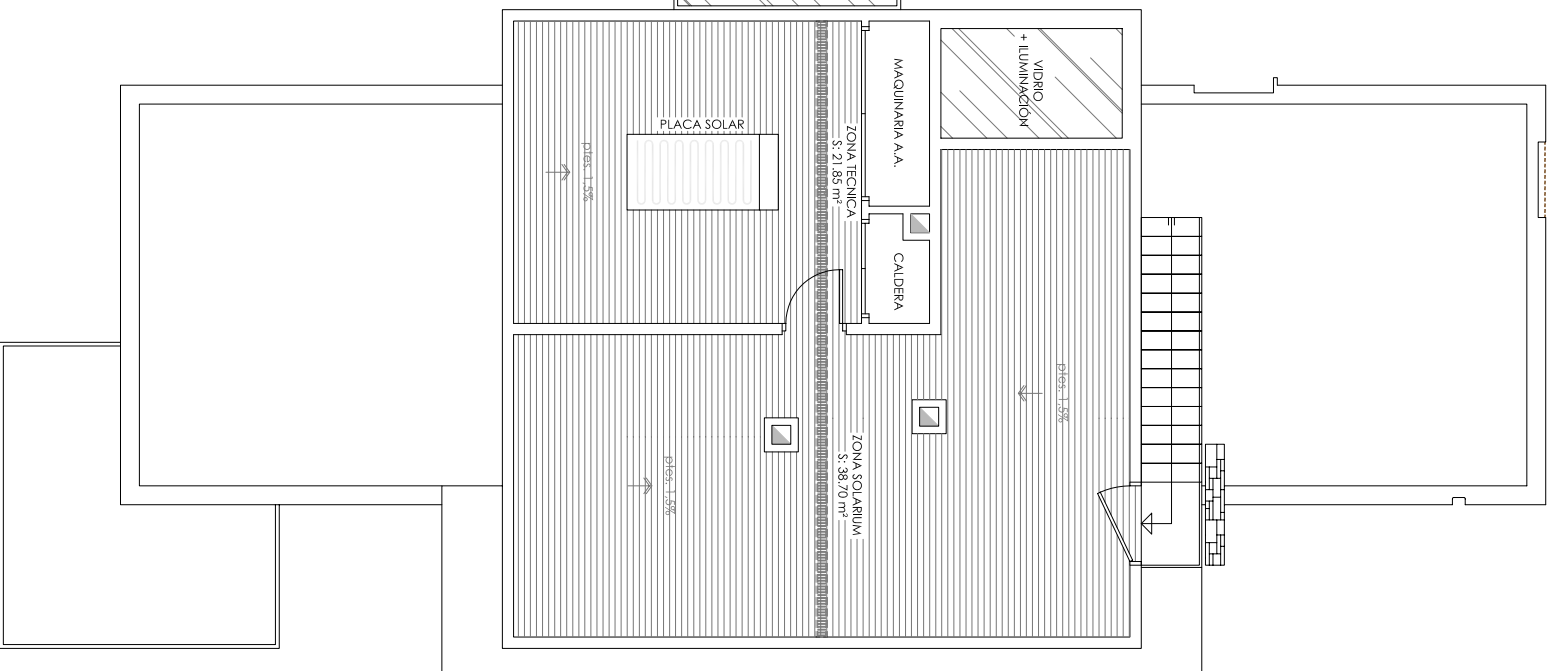


VIVIENDA A (planta cubierta)



VIVIENDA B (planta cubierta)



**RESUMEN DE SUPERFICIES**

Vivienda A

CUADRO DE SUPERFICIES ÚTILES	
PLANTA BAJA	120,05
PLANTA ALTA	96,40
PLANTA CUBIERTA	60,35
TOTAL ÚTIL	277,00

CUADRO DE SUP. CONSTRUIDAS	
PLANTA BAJA	126,70
PLANTA ALTA	67,05
TOTAL CONSTRUIDA	193,75

**RESUMEN DE SUPERFICIES**

Vivienda B

CUADRO DE SUPERFICIES ÚTILES	
PLANTA BAJA	120,05
PLANTA ALTA	96,40
PLANTA CUBIERTA	60,35
TOTAL ÚTIL	277,00

CUADRO DE SUP. CONSTRUIDAS	
PLANTA BAJA	126,70
PLANTA ALTA	67,05
TOTAL CONSTRUIDA	193,75

**SUPERFICIES TOTALES**

Viviendas A y B	
SUPERFICIE ÚTIL	554,00
SUPERFICIE CONSTRUIDA	387,50

**Proyecto:**

De edificación para la construcción de dos viviendas unifamiliares pareadas con piscina.

**Situación:**

Calle Govilá nº 4, Albir  
Atrafz del pl - (Alicante)

**Promotor:**

Promotora Albir Golf S.L. B-53101911

**Plano de:**

Distribución planta cubierta.

**Arquitecto:**

José Resina López

**Número:**

05

**Escala:**

1/100

**Fecha:**

08/2010