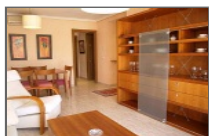


Referencia: 212

Atico en Alfaz del Pi (Alfaz), Alicante


Precio:	A consultar
Superficie:	72 m2 útil, 99,8 m2 const.
Estado:	Excelente
Amueblado:	
Calefacción:	Central
Aire Acondicionado:	Sí
Dormitorios:	2
Cocina:	Con vitrocerámica
Baños:	2 baños completos
Aseos:	
Terraza:	2 terrazas y solarium
Ascensor:	Sí
Piscina:	No
Jardín:	No
Garaje:	

Ático situado en el centro de Alfaz del Pi, cerca de todos los servicios. Dispone de una amplia terraza con magníficas vistas y de solarium. Orientación Sur-Oeste.

- 2 baños completos, uno en suite.
- 2 terrazas, una de ellas acristalada.
- Puerta blindada.
- Armarios empotrados.

SUPERFICIES:

- Construido: 99 m2
- Útil: 72 m2.
- Terraza: 27 m2.
- Solarium: 58 m2.