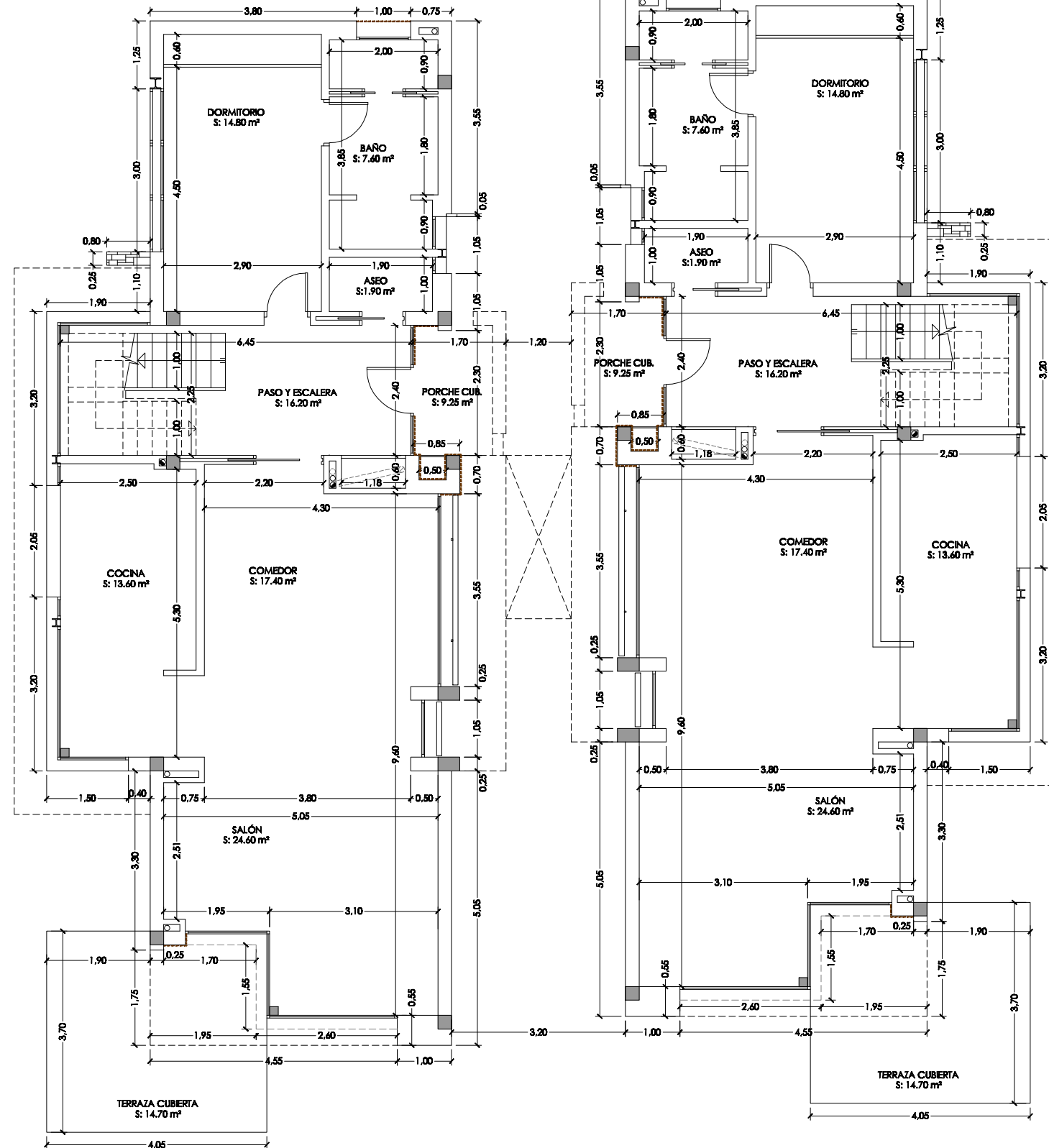


VIVIENDA A (planta baja)

VIVIENDA B (planta baja)



PLANTA BAJA Vivienda A	
CUADRO DE SUPERFICIES ÚTILES (m²)	
PORCHE CUBIERTO	9.25
PASO Y ESCALERA	18.20
COCINA	13.60
SALÓN	24.60
COMEDOR	17.40
TERRAZA CUBIERTA	14.70
DORMITORIO	14.80
BAÑO	7.60
ASEO	1.90
TOTAL ÚTIL	120.05

PLANTA BAJA Vivienda B	
CUADRO DE SUPERFICIES ÚTILES (m²)	
PORCHE CUBIERTO	9.25
PASO Y ESCALERA	18.20
COCINA	13.60
SALÓN	24.60
COMEDOR	17.40
TERRAZA CUBIERTA	14.70
DORMITORIO	14.80
BAÑO	7.60
ASEO	1.90
TOTAL ÚTIL	120.05

CUADRO DE SUP. CONSTRUIDAS (m²)	
CERRADA	114.75
TERRAZA CUBIERTA (80%-29.80)	11.95
TOTAL CONSTRUIDA	126.70

CUADRO DE SUP. CONSTRUIDAS (m²)	
CERRADA	114.75
TERRAZA CUBIERTA (80%-29.80)	11.95
TOTAL CONSTRUIDA	126.70

Proyecto: Básico para la construcción de 2 viviendas unifamiliares pareadas con piscina.
Situación: Calle Gavilá nº 4, Albr Alfaz del PI - (Alicante)
Promotor: Promotora Albr Golf S.L. B-53101911
Plano de: Cotas y superficies planta baja.

Arquitecto: 
 José Resina López

Número:

06

Escala: 1/100

Fecha: 05/2010