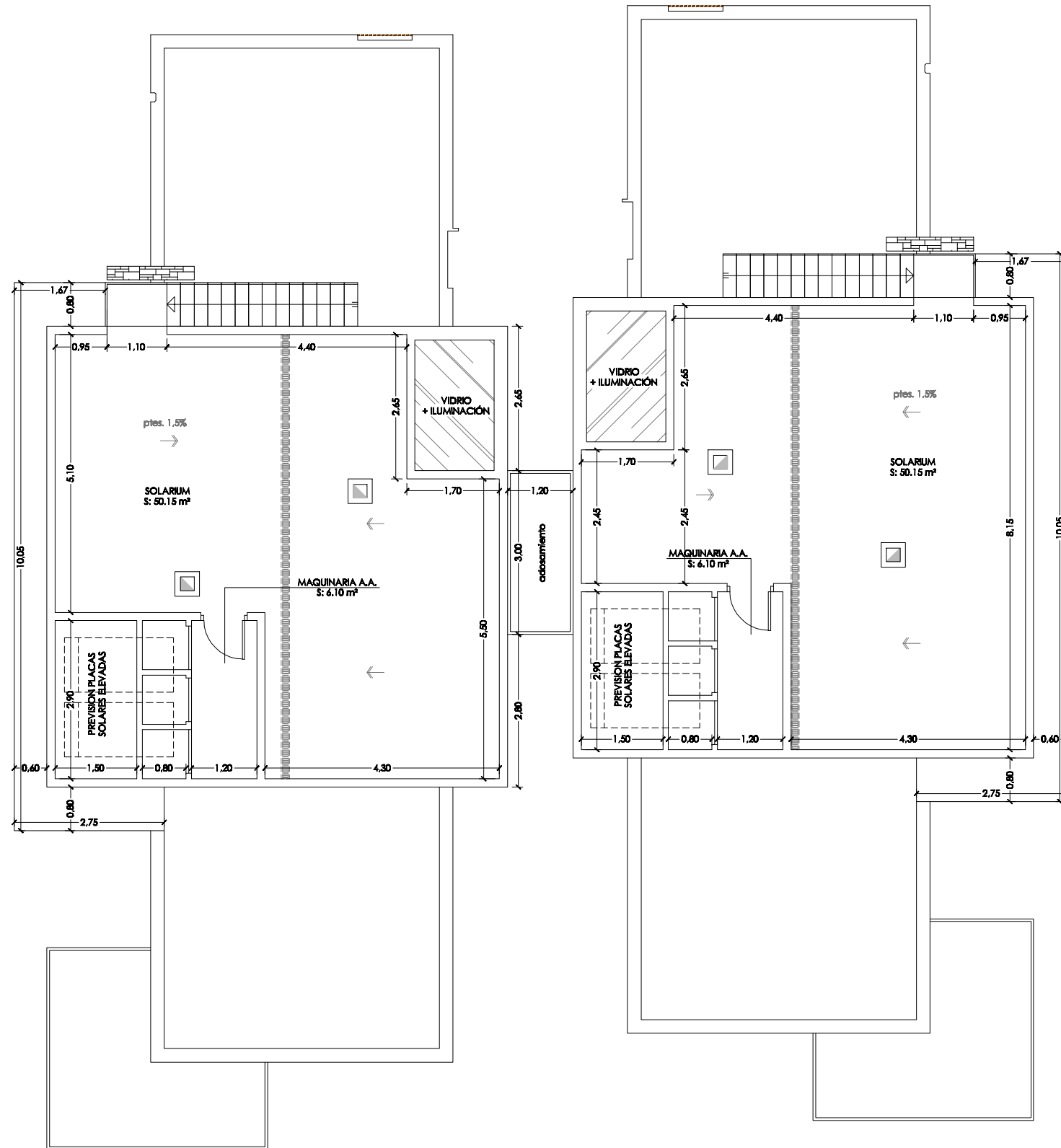


**VIVIENDA A (planta cubierta)**

**VIVIENDA B (planta cubierta)**



RESUMEN DE SUPERFICIES Vivienda A	
CUADRO DE SUPERFICIES ÚTILES (m²)	
PLANTA BAJA	120.06
PLANTA ALTA	98.40
PLANTA CUBIERTA	58.26
<b>TOTAL ÚTIL</b>	<b>272.70</b>

RESUMEN DE SUPERFICIES Vivienda B	
CUADRO DE SUPERFICIES ÚTILES (m²)	
PLANTA BAJA	120.06
PLANTA ALTA	98.40
PLANTA CUBIERTA	58.26
<b>TOTAL ÚTIL</b>	<b>272.70</b>

CUADRO DE SUP. CONSTRUIDAS (m²)	
PLANTA BAJA	128.70
PLANTA ALTA	87.06
<b>TOTAL CONSTRUIDA</b>	<b>193.75</b>

CUADRO DE SUP. CONSTRUIDAS (m²)	
PLANTA BAJA	128.70
PLANTA ALTA	87.06
<b>TOTAL CONSTRUIDA</b>	<b>193.75</b>

SUPERFICIES TOTALES Viviendas A y B	
SUPERFICIE ÚTIL	545.40
SUPERFICIE CONSTRUIDA	387.50

**Proyecto:** Básico para la construcción de 2 viviendas unifamiliares pareadas con piscina.  
**Situación:** Calle Gavilá nº 4, Albr Alfaz del PI - (Alicante)  
**Promotor:** Promotora Albr Golf S.L. B-53101911  
**Plano de:** Cotas y superficies planta cubierta.

**Arquitecto:**   
 José Resina López

**Número:** \_\_\_\_\_

**08**

**Escala:** 1/100

**Fecha:** 05/2010